

ビバース日進町

家賃補助付き住宅 ※家賃補助の期間は2025年(令和7年)4月30日までです。

【物件概要】

- 管理開始日/2005年(平成17年)5月1日・住所/川崎市川崎区日進町24-15
- 交通/JR「川崎」駅下車、徒歩約15分
京急線「八丁畷」駅下車、徒歩約3分
- 全室バリアフリー対応・浴室、トイレ等に手すり有り・緊急通報システム設置
- 礼金、更新料、手数料はかかりません。

◎1103号室(本来家賃84,000円)

入居者負担額 54,600円~84,000円

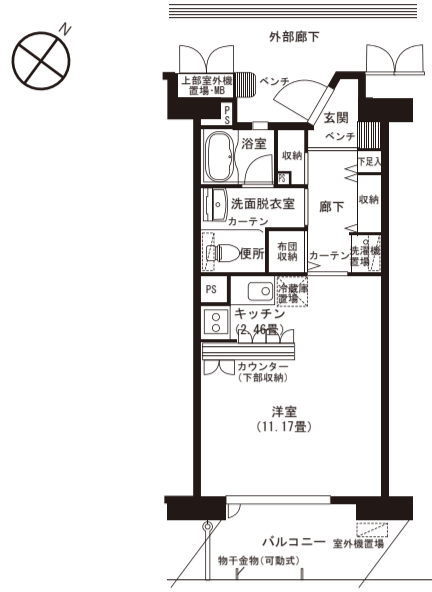
※入居者負担額は所得によって異なります。



地図

1103号室 ※図面と現地に相違があった時は現地を優先します。

1LDK



住戸タイプ	専有面積	共益費
1LDK	37.59㎡	4,000円
敷金	入居者負担額	基礎サービス費
168,000円	ア: 54,600円 イ: 63,000円 ウ: 71,400円 エ: 79,800円 オ: 84,000円	2,619円 (消費税込)

(川崎市高齢者向け優良賃貸住宅物件一覧)

※川崎市住宅供給公社管理物件
川崎区・ビバース境町、ビバース日進町、ビバース田島町
中原区・フォレスト等々力
高津区・アリエッタ野川、ビバース久末
多摩区・ピスターリ宮の下

※(株)パワーズアンリミテッド管理物件
多摩区・サンシャインみやび

【お問合せ先】

川崎市住宅供給公社

〒210-0006 川崎市川崎区砂子1丁目2番地4
TEL044-244-7577 FAX044-244-7509
ホームページ <https://www.kawasaki-jk.or.jp>

株式会社 パワーズアンリミテッド 横浜支店
〒220-0801 神奈川県横浜市磯子区磯子1-10-10 パワーズビル501号
tel 045-439-0028 fax 045-439-1882
<http://www.rakochin.net/>

令和4年5月 川崎市高齢者向け優良賃貸住宅 先着順(随時)受付住宅のご案内

この他にも、募集している物件がある場合がございます。詳細はお問合せください。

【申込専用ダイヤル 044-230-1759】

受付は先着順です。また、受付後に申込資格がなかった場合は失格となります。予めご了承下さい。

【受付時間】午前 8:30~11:30 午後 1:00~5:00

※土・日も受付可(祝日を除く)

【受付窓口】川崎市住宅供給公社 事業部

【主な申込資格】申込をされる方は、次の事項の全てに該当している必要があります。
※申込資格に関する基準日は申込日です。

- 申込み時に、川崎市内に住民登録をしているか、又は川崎市内の勤務先に1年以上勤務している方
- 自ら居住するために住宅を必要とする方
- 次のいずれかに該当する方
 - ①60歳以上の方で、戸籍上配偶者のいない単身の方
 - ②申込本人が60歳以上で、同居又は同居しようとする親族を含めた2名の世帯で、その親族が次のいずれかに該当していること。
 - (ア) 配偶者 (イ) 60歳以上の方 ※家族を不自然に分割して申込むことはできません。
- 申込本人及び同居者が入居時に自立した生活ができる健康状態である方、または自立した生活ができる健康状態にある申込本人または同居者の支援により日常生活を営むことができる方
- 所得月額487,000円以下の方(但しビバース日進町は所得月額による入居資格はありません)で毎月の家賃を支払う能力が必要です。
- 連帯保証人及び身元引受人を選定できる方(連帯保証人と身元引受人を兼ねることもできます)
連帯保証人・・・入居者の家賃等の滞納があった場合に家賃等の支払いができる収入のある親族の方。
会社指定の保証会社を利用することも可能です。
身元引受人・・・入居者の緊急時及び入居者が自立して生活が営めなくなった場合、入居者の転居等の手続きならびに身柄の引き受け、契約により発生したすべての業務を履行できる親族の方。
- 資格審査において住民税・家賃の滞納があった場合、原則として入居をおことわりすることになります。
- 申込み、資格審査、入居時等に必要な書類を公社の指定する日にすべて提出できる方
- 公社の定める了解事項等をすべて了解し、守れる方

※川崎市高齢者向け優良賃貸住宅とは?*

- 民間土地所有者の方などが建設した「高齢者向けの優良賃貸住宅」を高齢者の方々に対し、公的賃貸住宅として一定期間賃貸する制度です。
- 段差のない床、玄関・浴室・トイレに手すりなどを備えたバリアフリーの住宅です。
- 所得に応じて家賃補助を受けることができます。
- 礼金、更新料が不要です。
- 緊急通報システムを利用できます。



【先着順受付の留意点】

- 申込をされる方は裏面に記載されている【主な申込資格】に該当している必要があります。
- 先着順受付となりますので、既に申込者がいる場合があります。予めご了承ください。
- 申込は1世帯につき1部屋のみとなります。
- 物件の概要等の詳細は川崎市住宅供給公社へお問合せください。

所得区分・入居者負担率表

ビバース日進町

所得区分	所得月額	入居者負担率
ア	123,000円以下	家賃の65%
イ	123,001~153,000円	家賃の75%
ウ	153,001~178,000円	家賃の85%
エ	178,001~200,000円	家賃の95%
オ	200,001円以上	家賃の100%

ピスターリ宮の下・フォレスト等々力

所得区分	所得月額	入居者負担率
ア	104,000円以下	家賃の65%
イ	104,001~123,000円	家賃の75%
ウ	123,001~139,000円	家賃の85%
エ	139,001~158,000円	家賃の95%
オ	158,001円~487,000円	家賃の100%

ピスターリ宮の下 空室4戸

家賃補助付き住宅

※家賃補助の期間は2024年(令和6年)8月31日までです。

【物件概要】

- 管理開始日/2004年(平成16年)9月1日
- 住所/川崎市多摩区菅北浦2-14-6
- 交通/JR「稲田堤」駅下車、徒歩約8分
- 全室バリアフリー対応
- 浴室、トイレ等に手すりあり
- 緊急通報システム設置
- 礼金、更新料、手数料はかかりません。
- ※その他の詳細についてはお問合せ下さい。

◎205号室(本来家賃 82,000円)

入居者負担額 53,300円~82,000円

◎304号室(本来家賃 82,000円)

入居者負担額 53,300円~82,000円

◎401号室(本来家賃 92,000円)

入居者負担額 59,800円~92,000円

◎403号室(本来家賃 83,000円)

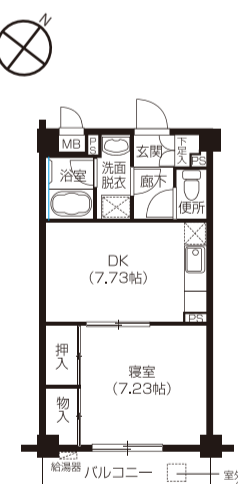
入居者負担額 54,000円~83,000円

※入居者負担額は所得によって異なります。



205号室 1DK

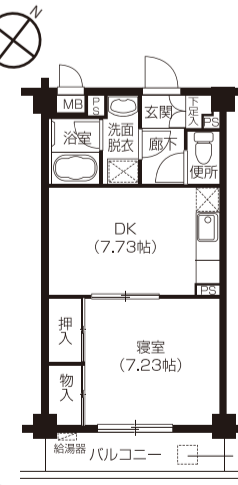
住戸タイプ	専有面積	共益費
1DK	37.56㎡	4,000円
敷金	入居者負担額	基礎サービス費
246,000円	ア: 53,300円 イ: 61,500円 ウ: 69,700円 エ: 77,900円 オ: 82,000円	2,619円 (消費税込)



※図面と現地に相違があった時は現地を優先します。

304号室 1DK

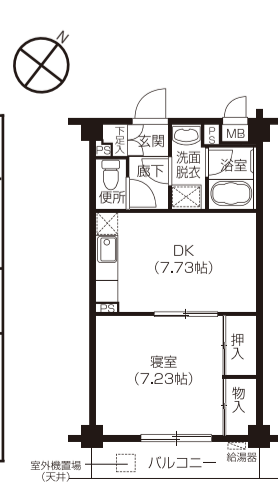
住戸タイプ	専有面積	共益費
1DK	37.62㎡	4,000円
敷金	入居者負担額	基礎サービス費
246,000円	ア: 53,300円 イ: 61,500円 ウ: 69,700円 エ: 77,900円 オ: 82,000円	2,619円 (消費税込)



※図面と現地に相違があった時は現地を優先します。

403号室 1DK

住戸タイプ	専有面積	共益費
1DK	37.62㎡	4,000円
敷金	入居者負担額	基礎サービス費
249,000円	ア: 54,000円 イ: 62,300円 ウ: 70,600円 エ: 78,900円 オ: 83,000円	2,619円 (消費税込)



※図面と現地に相違があった時は現地を優先します。

401号室 1DK

住戸タイプ	専有面積	共益費
1DK	41.29㎡	4,000円
敷金	入居者負担額	基礎サービス費
276,000円	ア: 59,800円 イ: 69,000円 ウ: 78,200円 エ: 87,400円 オ: 92,000円	2,619円 (消費税込)



※図面と現地に相違があった時は現地を優先します。

フォレスト等々力 空室3戸

家賃補助付き住宅

※家賃補助の期間は2028年(令和10年)4月30日までです。

【物件概要】

- 管理開始日/2008年(平成20年)5月1日
- 住所/川崎市中区宮内4-19-20
- 交通/JR南武線「武蔵中原」駅下車
バス「宮内公民館前」下車徒歩約3分
- 全室バリアフリー対応
- 浴室、トイレ等に手すりあり
- 緊急通報システム設置
- 礼金、更新料、手数料はかかりません。
- 児童福祉施設を併設しています。
- ※その他の詳細についてはお問合せ下さい。

◎201号室(本来家賃 81,000円)

入居者負担額 52,700円~81,000円

◎305号室(本来家賃 111,000円)

入居者負担額 72,200円~111,000円

◎503号室(本来家賃 113,000円)

入居者負担額 73,500円~113,000円

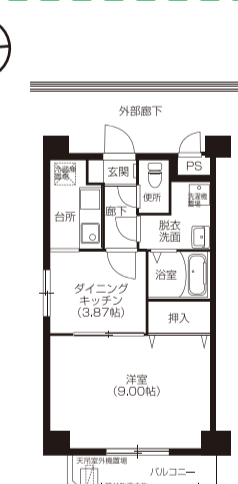
※入居者負担額は所得によって異なります。



地図

201号室 1DK

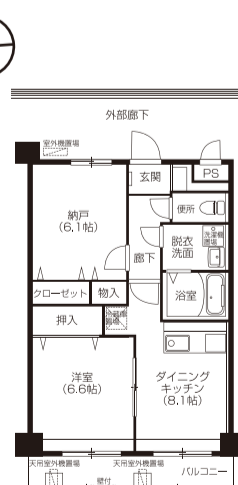
住戸タイプ	専有面積	共益費
1DK	36.12㎡	5,000円
敷金	入居者負担額	基礎サービス費
243,000円	ア: 52,700円 イ: 60,800円 ウ: 68,900円 エ: 77,000円 オ: 81,000円	2,619円 (消費税込)



※図面と現地に相違があった時は現地を優先します。

305号室 2DK

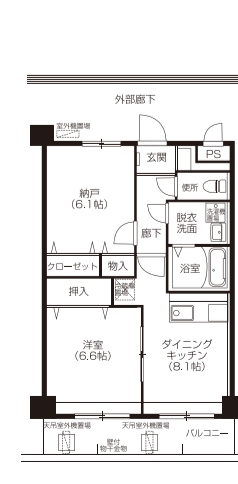
住戸タイプ	専有面積	共益費
2DK	50.27㎡	5,000円
敷金	入居者負担額	基礎サービス費
333,000円	ア: 72,200円 イ: 83,300円 ウ: 94,400円 エ: 105,500円 オ: 111,000円	2,619円 (消費税込)



※図面と現地に相違があった時は現地を優先します。

503号室 2DK

住戸タイプ	専有面積	共益費
2DK	50.27㎡	5,000円
敷金	入居者負担額	基礎サービス費
339,000円	ア: 73,500円 イ: 84,800円 ウ: 96,100円 エ: 107,400円 オ: 113,000円	2,619円 (消費税込)



※図面と現地に相違があった時は現地を優先します。