

【主な申込資格】 申込をされる方は、次の事項の全てに該当している必要があります。
※申込資格に関する基準日は申込日です。

1. 申込み時に、川崎市内に住民登録をしているか、又は川崎市内の勤務先に1年以上勤務している事
2. 自ら居住するために住宅を必要とする方
3. 次のいずれかに該当する方
 - ①60歳以上の方で、戸籍上配偶者のいない単身の方
 - ②申込本人が60歳以上で、同居又は同居しようとする親族を含めた2名の世帯で、その親族が次のいずれかに該当していること。
 - (ア) 配偶者、(イ) 60歳以上の方 ※家族を不自然に分割して申込みことはできません。
4. 申込本人及び同居者が入居時に自立した生活ができる健康状態である方、または自立した生活ができる健康状態にある申込本人または同居者の支援により日常生活を営むことができる方。
5. 所得月額487,000円以下の方で毎月の家賃を支払う能力が必要です。
6. 連帯保証人及び身元引受人を選定できる方（連帯保証人と身元引受人を兼ねることもできます。）
連帯保証人・・・入居者の家賃等の滞納があった場合に家賃等の支払いができる収入のある親族の方。
会社指定の保証会社を利用することも可能です。
身元引受人・・・入居者の緊急時及び入居者が自立して生活が営めなくなった場合、入居者の転居等の手続きならびに身柄の引き受け、契約により発生したすべての業務を履行できる親族の方。
7. 資格審査において住民税・家賃の滞納があった場合、原則として入居をおこわりすることになります。
8. 申込み、資格審査、入居時等に必要な書類を会社の指定する日にすべて提出できる方
9. 会社の定める了解事項等をすべて了解し、守れる方

<川崎市高齢者向け優良賃貸住宅物件一覧>

川崎市住宅供給公社管理物件

川崎区・ピバース境町、ピバース日進町、ピバース田島町
中原区・フォレスト等々力
高津区・アリエッタ野川、ピバース久末
多摩区・ピスターリ宮の下

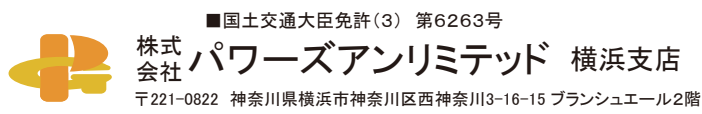
（株）パワーズアンリミテッド管理物件

多摩区・サンシャインみやび

【お問合せ先】



〒210-0006 川崎市川崎区砂子1丁目2番地4
お問合せは管理営業課まで TEL044-244-7577 FAX044-244-7509
ホームページアドレス <https://www.kawasaki-jk.or.jp>



〒221-0822 神奈川県横浜市神奈川区西神奈川3-16-15 プランチュエール2階
tel 045-439-0028 fax 045-439-1882

物件検索サイト
<http://www.rakuchin.net/>

先着順受付の物件について

こちらの紙面で紹介している川崎市高齢者向け優良賃貸住宅は**先着順（随時）受付**のお部屋です。
申込に当たっては裏面の【主な申込資格】ならびに右記に記載されている【先着順受付の留意点】
をご確認ください。

フォレスト等々力

家賃補助付き住宅

※家賃補助の期間は2028年(令和10年)4月30日までです。

◎406号室（本来家賃113,000円）
入居者負担額 73,500円～113,000円

※入居者負担額は所得によって異なります。

【物件概要】

- ・管理開始/2008年(平成20年)5月1日
- ・住所/川崎市中原区内4-19-20
- ・交通/JR「武蔵中原」駅下車、バス「宮内公民館前」下車徒歩約3分
- ・バリアフリー対応・浴室、トイレ等に手摺あり・緊急通報システム設置
- ・礼金、更新料、手数料はかかりません。

※その他の詳細につきましては

お問い合わせ下さい。

所得区分	所得月額	入居者負担率
ア	104,000円以下	家賃の65%
イ	104,001円～123,000円	家賃の75%
ウ	123,001円～139,000円	家賃の85%
エ	139,001円～158,000円	家賃の95%
オ	158,001円～487,000円	家賃の100%

外観

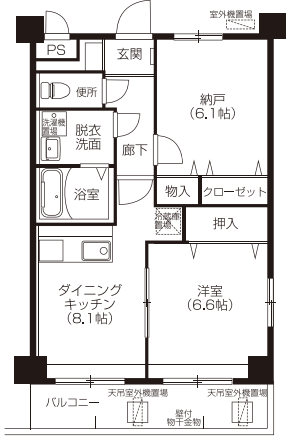


地図



2DK

住戸タイプ	専用面積	共益費
2DK	50.27㎡	5,000円
敷金	入居者負担額	基礎サービス費
339,000円	ア: 73,500円 イ: 84,800円 ウ: 96,100円 エ: 107,400円 オ: 113,000円	2,619円 (消費税込)



※図面と現地に相違があった時は現地を優先します。

ピバース久末

家賃補助付き住宅

※家賃補助の期間は2036年(令和18年)4月30日までです。

◎302号室（本来家賃102,000円）

入居者負担額 66,300円～102,000円

◎308号室（本来家賃83,000円）

入居者負担額 54,000円～83,000円

※入居者負担額は所得によって異なります。

【物件概要】

- ・管理開始日/2016年（平成28年）5月1日
- ・住所/川崎市高津区久末1800-26
- ・交通/JR南武線「武蔵中原」駅下車バス10分
「蟹ヶ谷」下車徒歩約3分
- ・全室バリアフリー対応（浴室・トイレ等に手すり有）
- ・緊急通報システム設置
- ・礼金、更新料、手数料はかかりません。

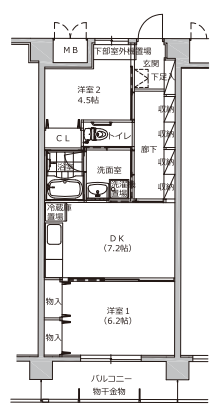
※その他の詳細については

お問い合わせ下さい。

所得区分	所得月額	入居者負担率
ア	104,000円以下	家賃の65%
イ	104,001円～123,000円	家賃の75%
ウ	123,001円～139,000円	家賃の85%
エ	139,001円～158,000円	家賃の95%
オ	158,001円～487,000円	家賃の100%

302号室 2DK

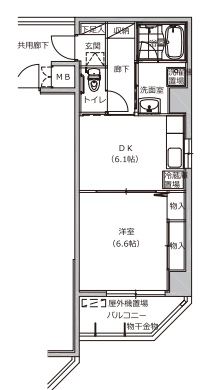
住戸タイプ	専用面積	共益費
2DK	45.99㎡	5,000円
敷金	入居者負担額	基礎サービス費
306,000円	ア: 66,300円 イ: 76,500円 ウ: 86,700円 エ: 96,900円 オ: 102,000円	3,443円 (消費税込)



※図面と現地に相違があった時は現地を優先します。

308号室 1DK

住戸タイプ	専用面積	共益費
1DK	35.53㎡	5,000円
敷金	入居者負担額	基礎サービス費
249,000円	ア: 64,000円 イ: 62,300円 ウ: 70,600円 エ: 78,900円 オ: 83,000円	3,443円 (消費税込)



※図面と現地に相違があった時は現地を優先します。

令和2年9月
川崎市高齢者向け優良賃貸住宅
先着順（随時）受付住宅のご案内

こちらの紙面で紹介している物件は
先着順（随時）受付を行っている物件です。
物件情報は裏面をご確認ください。

川崎市高齢者向け優良賃貸住宅とは？

- 民間土地所有者の方などが建設した「高齢者向けの良質な賃貸住宅」を高齢者の方々に
対し、公的賃貸住宅として一定期間賃貸する制度です。
- 段差のない床、玄関・浴室・トイレに手すりなどを備えたバリアフリーの住宅です。
- 所得に応じて家賃補助を受けることができます。
- 礼金、更新料が不要です。
- 緊急時通報システムを利用できます。

☆申込受付は電話受付(専用ダイヤル)のみといたします。
【申込専用ダイヤル 044-230-1759】

【申込期間】先着順での受付

※申込専用ダイヤルでの先着順受付となりますので、予めご了承ください。

なお、受付後に申込資格がなかった場合は失格となります。

【受付時間】午前 8:30～11:30 午後 1:00～5:00

【受付窓口】川崎市住宅供給公社 事業部

川崎市川崎区砂子1-2-4 川崎砂子ビルディング2階

※物件概要、申込資格等の詳細については、川崎市高齢者向け優良賃貸住宅
住宅案内パンフレットまたは川崎市住宅供給公社ホームページ等でご確認
いただくか、各管理会社へお問合せ下さい。



【先着順受付の留意点】

1. 申込をされる方は裏面に記載されている【主な申込資格】に該当している必要があります。
2. 先着順受付となりますので、既に申込者がいる場合があります。予めご了承ください。
3. 申込は**1世帯につき1部屋のみ**となります。
4. 物件の概要等の詳細は川崎市住宅供給公社へお問合せください。

アリエッタ野川 空室 2戸

家賃補助付き住宅

※家賃補助の期間は2036年(令和18年)3月31日までです。

◎207号室（本来家賃 90,000円）
（入居者負担額 58,500円～90,000円）

◎406号室（本来家賃 91,000円）
（入居者負担額 59,200円～91,000円）

※入居者負担額は所得によって異なります。

所得区分	所得月額	入居者負担率
ア	104,000円以下	家賃の65%
イ	104,001円～123,000円	家賃の75%
ウ	123,001円～139,000円	家賃の85%
エ	139,001円～158,000円	家賃の95%
オ	158,001円～487,000円	家賃の100%

【物件概要】

- ・管理開始日/2016年（平成28年）4月1日
- ・住所/川崎市高津区東野川1丁目1番50号
- ・交通/JR「武蔵中原」駅下車、バス8分「能満寺」
下車徒歩約1分
- ・礼金、更新料、手数料はかかりません。
- ・近隣に「コンビニ」「ドラッグストア」
「家電量販店」があります。

【設備概要】

- ・オートロック、宅配ボックス、エレベーター有
- ・システムキッチン、エアコン、ウォシュレット
追焚機能付バス、浴室・トイレに手すり有、
モニター付インターホンを設置

※その他の詳細についてはお問合せ下さい。



地図

外観

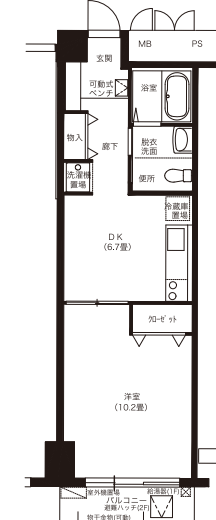


バルコニーは南東に面していて
日当たり良好です！

207号室 1DK

住戸タイプ	専用面積	共益費
1DK	44.10㎡	5,000円
敷金	入居者負担額	基礎サービス費
270,000円	ア: 58,500円 イ: 67,500円 ウ: 76,500円 エ: 85,500円 オ: 90,000円	6,050円 (消費税込)

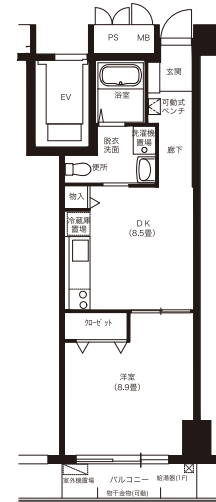
※図面と現地に相違があった時は現地を優先します。



406号室 1DK

住戸タイプ	専用面積	共益費
1DK	42.55㎡	5,000円
敷金	入居者負担額	基礎サービス費
273,000円	ア: 59,200円 イ: 68,300円 ウ: 77,400円 エ: 86,500円 オ: 91,000円	6,050円 (消費税込)

※図面と現地に相違があった時は現地を優先します。



内装等

※室内写真は406号室と
同じ仕様のもです。

